

Recept na přehřátou Prahu?

Stromy a voda do ulic

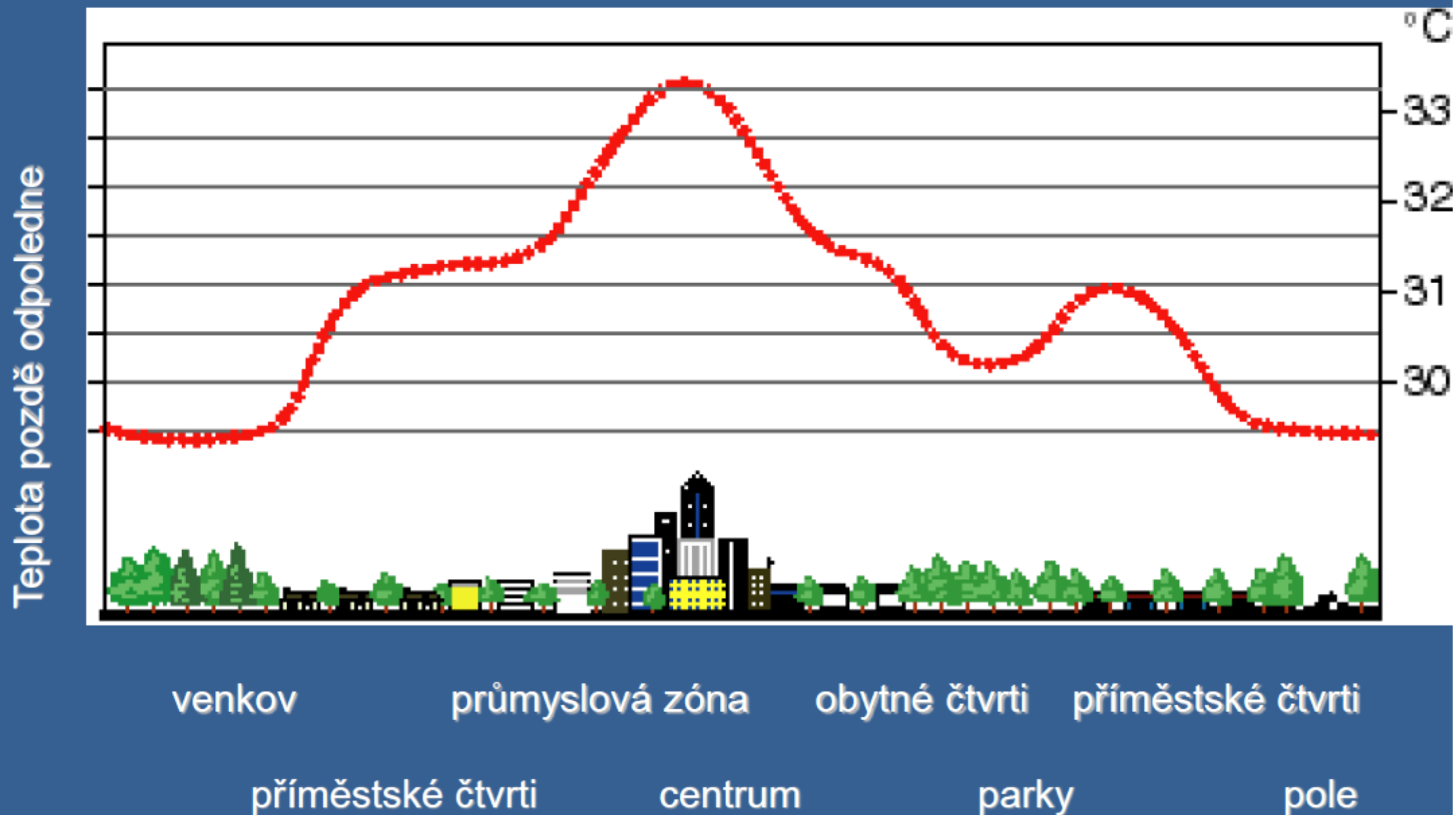
P. Kolínská, O. Mirovský, Z. Drhová

Tisková konference, 1. 8. 2018

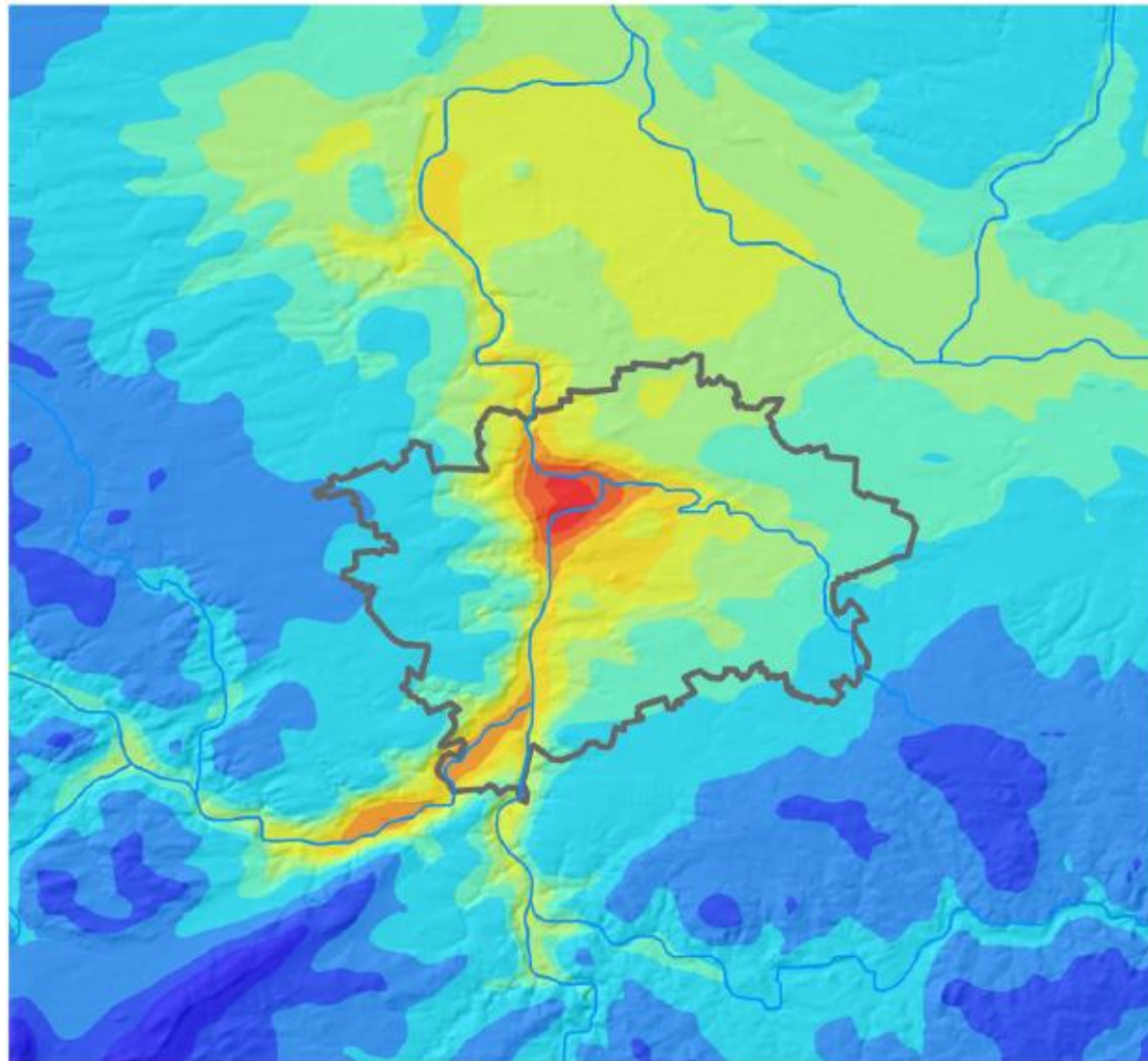
Klimatická změna je realitou

- bude více horkých dnů a více přívalových dešťů
- Praha jako tepelný ostrov
- v centru je málo zeleně
- nevhodné zasakovací poměry
- změna charakteru srážek (intenzivní srážky a poté více dní bez srážek)
- horka snižují výkonnost, nároky na klimatizace apod.
- demografické proměny Prahy – více citlivých obyvatel!

Náčrt profilu tepelného ostrovu města



Průměrná roční teplota v Praze a okolí (1961 – 2017)



BEZ STROMŮ VE MĚSTĚ



SE STROMY VE MĚSTĚ



Adaptační strategie hl. m. Prahy na klimatickou změnu

- snížení negativního vlivu extrémních teplot a městského tepelného ostrova – opatření, zvyšující podíl přírodě blízkých ploch ve městech, vytváření a udržení systémů ekologické stability. Do této kategorie patří budování zelených střech a zelených fasád, které fungují jako přírodní chlazení budov a zvyšují energetickou efektivnost staveb.
- snížení dopadů přívalových dešťů, povodní a dlouhodobého sucha – opatření vodního hospodářství, zvyšování retenční schopnosti krajiny, obnova původních koryt vodních toků, využívání dešťové a odpadní vody.
- snížení energetické náročnosti Prahy a podpora adaptace budov – využití technických prvků, solární a fotovoltaické panely, zateplování budov, technologická opatření větších rozměrů (protipovodňové hráze),
- zlepšení připravenosti Prahy v oblasti mimořádných událostí a krizového řízení
- opatření edukativního rázu

Konkrétní opatření podle Zelených

- **zpracování analýzu odtokových poměrů a určit pro nejvíce ohrožená území konkrétní opatření** (změna povrchů, zelené střechy, zeleň v ulicích, malé poldry na veřejných prostranstvích).
- **máme cíl do 5 let odpojit 10% stávajících zpevněných povrchů od dešťové kanalizace.** Znamená to konec bezhlavého asfaltování a změnu zpevněných povrchů na vsakovací kde to jde (parkoviště, střechy apod.)
- **je třeba ustavit funkci hlavního vodohospodáře,** který bude koordinovat naplňování strategie nakládání s dešťovými vodami a realizaci připravených opatření na MČ.
- **Zřídíme dotační programy pro přírodě blízké (decentralizované) nakládání s dešťovou vodou.** Snížením objemu vody lze ušetřit a získat zdroje např. na údržbu zeleně ve městě či zřizování zelených střech.

Konkrétní opatření podle Zelených

- **Funkce zeleně začala být zpochybňována při přípravě**, město lze přitom ochlazovat pouze přítomností vody a zeleně. **Chceme proto zelené střechy, ulice i vnitrobloky a chceme vrátit funkci izolační zeleně do návrhu MPP.**
- **Praha musí změnit systém péče o zeleň.** Výsadby stromů musí být součástí rekonstrukcí ulic v Praze a město musí být připraveno na investice i do přeložek poduličných sítí. **Ročně musí Praha vysadit stovky nových stromů, které ochlazují město a to především v centru.**
- **Vodu do ulic chceme dostat nízkonákladovými mlžítky**, které mohou být téměř v každé ulici centra města. **Všechny projekty nových dětských hřišť a opravy parků budou obsahovat vodní prvky.**
- **Do ulic také patří nová pítka**, lidé se budou moci bezplatně osvěžit a ušetří se také jednorázové plastové obaly

Ondřej Mirovský

Volím **Z**

**Stromy
do ulic**